

全天候型リブ式路面標示

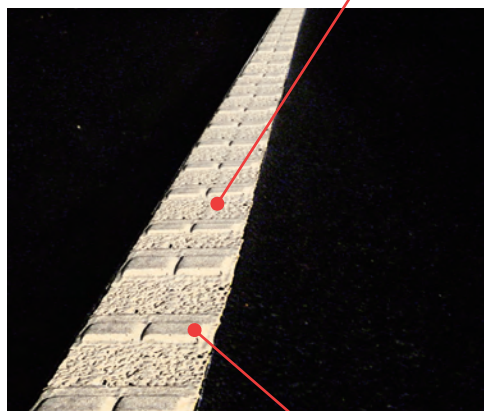
# Hybrid VIBRALINE

ハイブリッドバイブラライン

路面標示の視認性が著しく低下する夜間雨天時において  
安定した視認性を維持しつつ  
車線逸脱した場合には  
リブによる振動と警告音で運転者に注意を促す  
次世代ハイブリッド型路面標示です！

リブ式路面標示バイブララインと超高輝度全天候型路面標示を組み合わせた  
次世代型路面標示です。

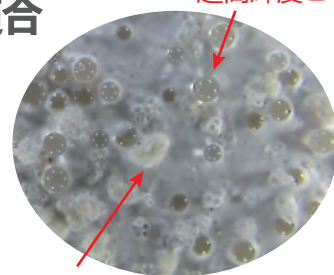
超高輝度全天候型路面標示



バイブラライン

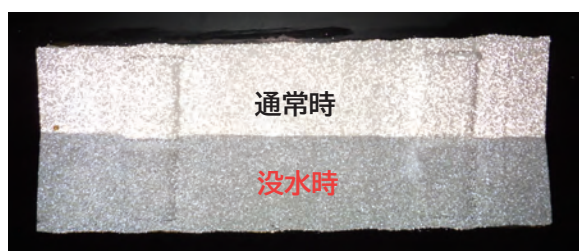
- I. 夜間雨天時に高い視認性を発揮
- II. 晴天時も超高輝度により安全性アップ
- III. リブによる振動と警告音で運転者に注意喚起
- IV. NEXCOの材料規格に適合

超高輝度ビーズ

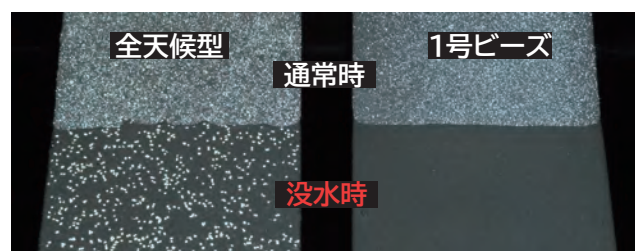


特殊反射エレメント

## 通常時と湿潤時(没水時)の見え方



ハイブリッドバイブラライン



全天候型と路面標示用1号ビーズの比較

超高輝度特殊反射ブレンドビーズの使用により、降雨時など路面標示表面に水膜が覆ってしまった場合(没水時)でも、優れた再帰反射性能を発揮することで高い視認性が得られます。

また、高反射エレメントと高屈折ガラスビーズの組合せにより、通常時と没水時ともに優れた反射性能を発揮します。

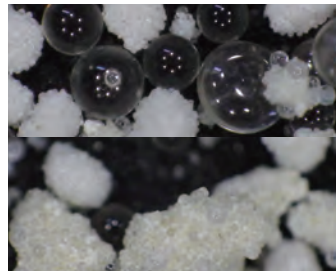
## 使用材料



バイブラライン  
(20kg/袋)



スリットライン  
(20kg/袋)



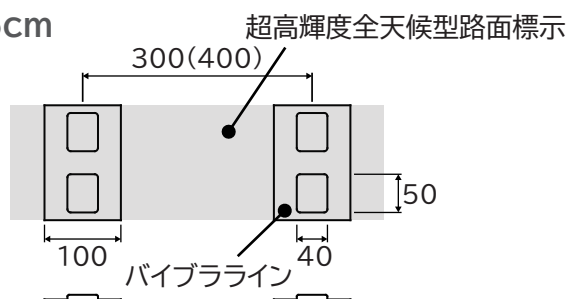
超高輝度特殊反射ブレンドビーズ  
(25kg/袋)



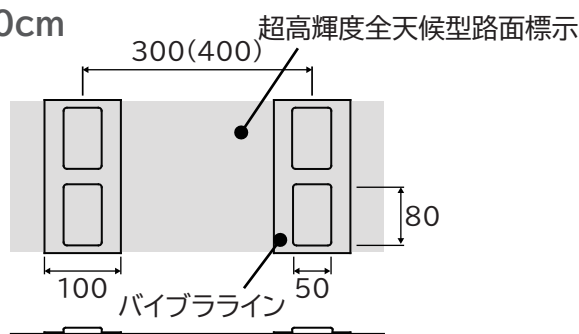
エバーラインシーラーB  
(15kg/缶)

## ハイブリッドバイブラライン形状図(30cmピッチ)

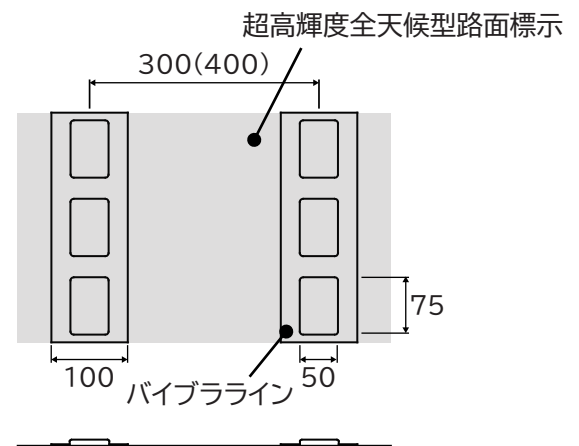
### 1. 塗装幅15cm



### 2. 塗装幅20cm



### 3. 塗装幅30cm



※リブは400mmピッチもございます。

### 安全衛生上の注意点

#### (予防策)

本来の用途以外には使用しないで下さい。

使用の際は適切な保護手袋/保護衣/保護眼鏡/保護面を着用して下さい。

取扱い後は、手洗いおよびうがいを十分に行なって下さい。

#### (応急処置)

飲み込んだ場合、口をすすいで下さい。気分が悪い場合は医師に連絡して下さい。

目に入った場合、水で数分間注意深く洗って下さい。

皮膚についた場合、多量の水と石鹸で洗って下さい。

#### (保管)

施錠して保管して下さい。

#### (廃棄)

廃棄するときには、産業廃棄物として処理して下さい。

製品袋の注意事項を厳守して下さい。

#### (その他)

詳細な内容が必要などときには、製品安全データシート(SDS)をご参照下さい。

本製品は日本国内の使用に限定し、輸出される場合は事前にご相談下さい。



日本ライナー株式会社

URL : <https://www.nipponliner.co.jp/>

本社 : 〒135-0007 東京都江東区新大橋1-8-11大樹生命新大橋ビル7F  
TEL 03-5638-7433 FAX 03-5638-7435

本店(東京) TEL 03-5638-7431 中部支店 TEL 0586-71-4155  
北海道支店 TEL 011-662-0311 関西営業所 TEL 072-829-5481  
東北支店 TEL 022-356-3674 中四国営業所 TEL 082-287-0304  
北関東営業所 TEL 048-669-0088 九州営業所 TEL 092-584-3138  
神奈川営業所 TEL 046-263-1300 長崎営業所 TEL 095-857-2511

●本カタログの内容については、予告なく変更することがありますのであらかじめご了承ください。  
●Copyright©2020 NIPPON LINER CO.,LTD. all rights reserved.