

# ROAD DRYER

ロードドライヤー®

NETIS登録製品

CB-240051-A



凍結路面や濡れた路面を  
超強力タービンによる熱風で  
素早く乾燥させる路面乾燥機



## ROAD DRYER MAX

ロードドライヤー® MAX

### 製品の特長



火を使わない

ガスバーナーと違い、熱風で  
乾かすため路面を傷つけにくい。



1人で  
作業可能

コンパクトで操作しやすく、  
1人で無理なく操作可能。



スピード乾燥

最大速度 58m/min で路面  
乾燥が可能！



遠隔管理

タービンの遠隔診断や保守点検  
時期をネットワークで管理。

### 用途

濡れた路面の乾燥はもちろん、SA・PA 施設やトイレ出入り口付近の残雪の除去作業、ひび割れ補修の際の水分や埃除去、防水施工の下地処理など様々な用途で活躍します！



路面の乾燥



氷の粉碎・乾燥



除雪



防水施工の下地処理



オプションノズルで  
より広い面積の路面乾燥

## 製品の仕様

	ロードドライヤー®	ロードドライヤー®MAX
乾燥作業速度	最大 2.4km/h(40m/min)	最大 3.5km/h (58m/min)
乾燥幅	(標準ノズル)20cm,(オプションノズル)50cm・100cm	
寸法・重量	H152cm×W39.8cm 23kg	H152cm×W39.8cm 26kg
燃料消費(平均)	12L/h 燃料満タンで15～25分稼働	16L/h 燃料満タンで23～30分稼働
燃料タンク容量	3.8L	7.3L
空気フィルター	シリンダーフィルター1個(約25時間使用可能)+プレフィルター1個(約2.5時間使用可能)	
燃料仕様	灯油に専用タービンオイル(3～5%)を混合	
バッテリー	10.8V 4Ah(約1.5時間稼働)	18V 6Ah(約3時間稼働)
起動時間	約40秒	
最大ノイズレベル	108dB	
操作温度	-10℃～40℃	
タービンモジュールの点検時間	100時間使用	



100cm ノズル設置時



操作者側より



50cm ノズル設置時



専用ケース

## 比較検証

### ■床版や舗装面を傷めない

加熱直後路面の測定例



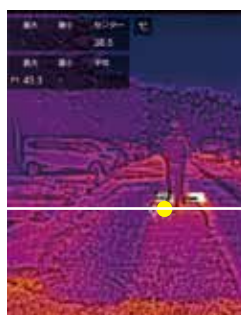
ガスバーナー 160℃以上



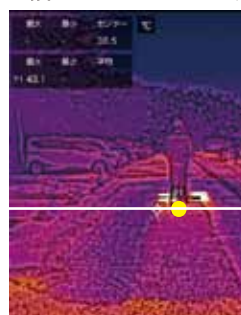
ロードドライヤー 74.7℃

### ■均一な乾燥路面を確保

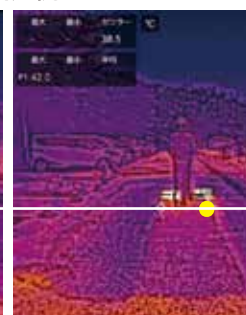
ノズル幅 w:100cm での測定例



ノズル左側：43.3℃



ノズル中央：43.1℃



ノズル右側：42.0℃

## 取り扱い上の注意事項

本機をご使用される場合は、下記の注意事項を厳守の上、ご使用ください。

- 別途取扱説明書を理解した上で、操作するようにしてください。
- 主に濡れた路面、溶氷や除雪以外の乾燥作業には使用しないでください。
- 燃料は灯油と専用のタービンオイルを混合したもの以外使用しないでください。
- 本機を扱う際には、必要な保護具（耳栓、保護手袋、保護メガネ等）を確実に着用の上作業を行ってください。
- 本体の先端近く及びノズル付近は、作業中に高温となりますので絶対に触らないでください。
- 故障の原因となりますので、バッテリーについては指定のものを使用してください。
- 可燃物の近くでは、使用しないでください。
- 屋内や空気の循環が悪い場所では、使用しないでください。
- タービンオイル及び各種フィルターにつきましては、純正品以外使用しないでください。
- 異音がした場合等には緊急停止ボタンを押して、速やかに操作を停止してください。
- 各種関係法令に従い、ご使用ください。
- タービン作動時は、ノズル開口部及び吸引部を塞がないでください。
- ご使用時にはノズル付近に近づかないでください。
- 故障の原因となりますので操作パネルやタービン部等、本機を分解しないでください。



日本ライナー株式会社

【本社】〒135-0007 東京都江東区新大橋 1-8-11 大樹生命新大橋ビル 7F

TEL 03-5638-7433 FAX 03-5638-7435

【URL】<https://www.nipponliner.co.jp>

本店（東京）03-5638-7431 中部支店 0586-71-4155  
 北海道支店 011-662-0311 関西営業所 072-829-5481  
 東北支店 022-356-3674 中四国営業所 082-287-0304  
 北関東営業所 048-669-0088 九州営業所 092-584-3138  
 神奈川営業所 046-263-1300 長崎営業所 095-857-2511

- 「ロードドライヤー」は日本ライナーの登録商標です。
- 本カタログの内容については、予告なく変更することがありますので、あらかじめご了承ください。



製品紹介動画



雪氷路面での作業例